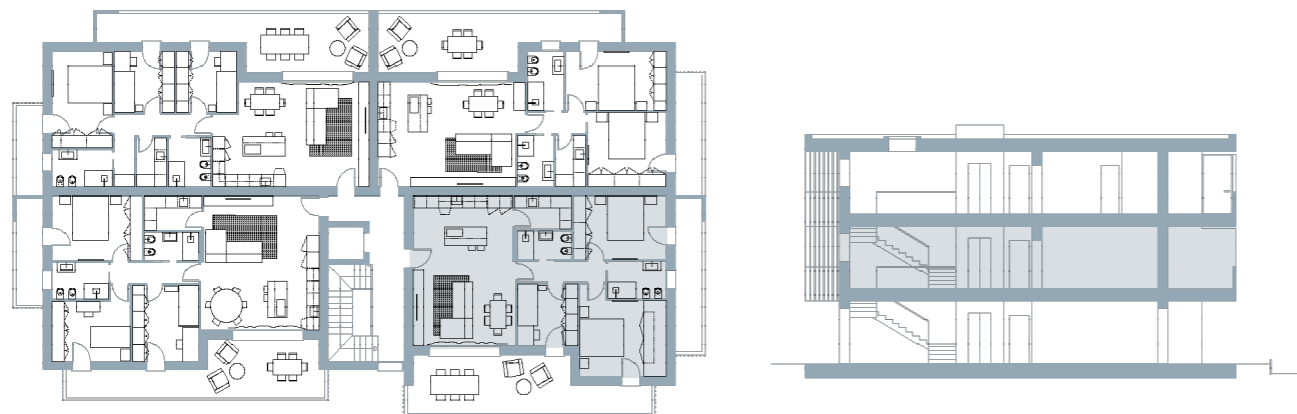


BOSCO

RESIDENZE CAPRI

Via Giacomelli - Santa Giustina in Colle (PD)

Piano Primo - Unità A6



1	ZONA GIORNO	36,75 MQ
2	DISIMPEGNO	4,40 MQ
3	LAVANDERIA	4,56 MQ
4	BAGNO CIECO	3,78 MQ
5	BAGNO FINESTRATO	5,22 MQ
6	CAMERA	14,26 MQ
7	CAMERA	16,95 MQ
8	CAMERA	9,00 MQ
TOTALE SUP. CALPESTABILE		94,87 MQ
8	TERRAZZA	28,24 MQ
9	TERRAZZA	10,05 MQ
	GARAGE G7	21,15 MQ
	POSTO AUTO P9	12,50 MQ
TOTALE SUP. COMMERCIALE		138,22 MQ

NB : QUANTO RIPORTATO NEGLI ELABORATI E' INDICATIVO E NON VINCOLANTE.

GARAGE E POSTO AUTO : LA SUPERFICIE E' INDICATIVA FINO ALL'ASSEGNAZIONE.

