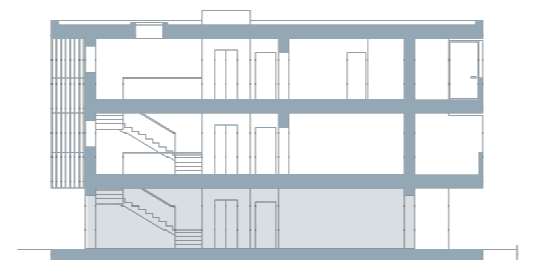


BOSCO

RESIDENZE CAPRI

Via Giacomelli - Santa Giustina in Colle (PD)

Piano Terra - Unità A1



1	ZONA GIORNO	38,15 MQ
2	DISIMPEGNO	4,40 MQ
3	LAVANDERIA	4,70 MQ
4	BAGNO CIECO	3,78 MQ
5	BAGNO FINESTRATO	5,04 MQ
6	CAMERA	12,21 MQ
7	CAMERA	12,11 MQ
8	CAMERA	14,17 MQ
TOTALE SUP. CALPESTABILE		94,56 MQ
9	SCOPERTO PRIVATO	269,00 MQ
	GARAGE G1	21,15 MQ
	POSTO AUTO P1	13,75 MQ
TOTALE SUP. COMMERCIALE		145,00 MQ

NB : QUANTO RIPORTATO NEGLI ELABORATI E' INDICATIVO E NON VINCOLANTE.

GARAGE E POSTO AUTO : LA SUPERFICIE E' INDICATIVA FINO ALL'ASSEGNAZIONE.

