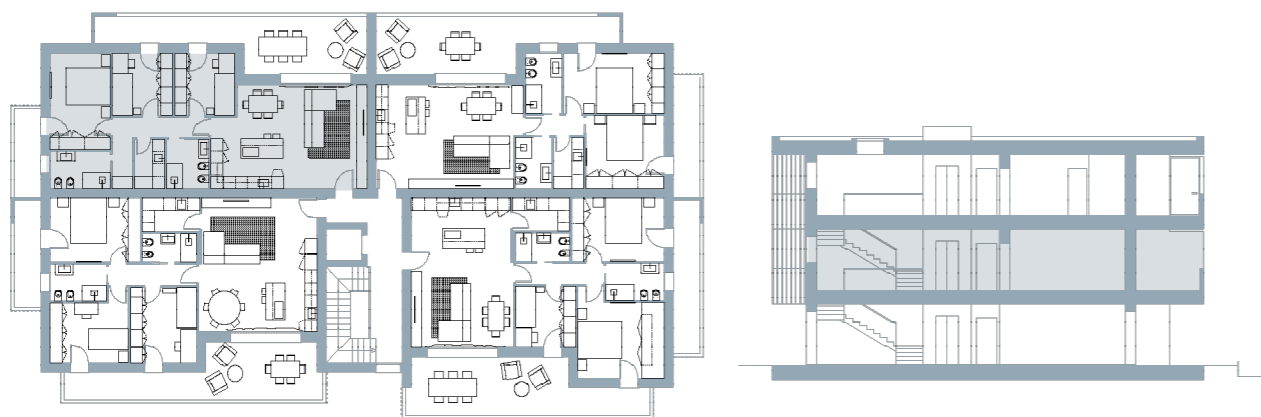


# BOSCO

## RESIDENZE CAPRI

Via Giacomelli - Santa Giustina in Colle (PD)

Piano Primo - Unità A3

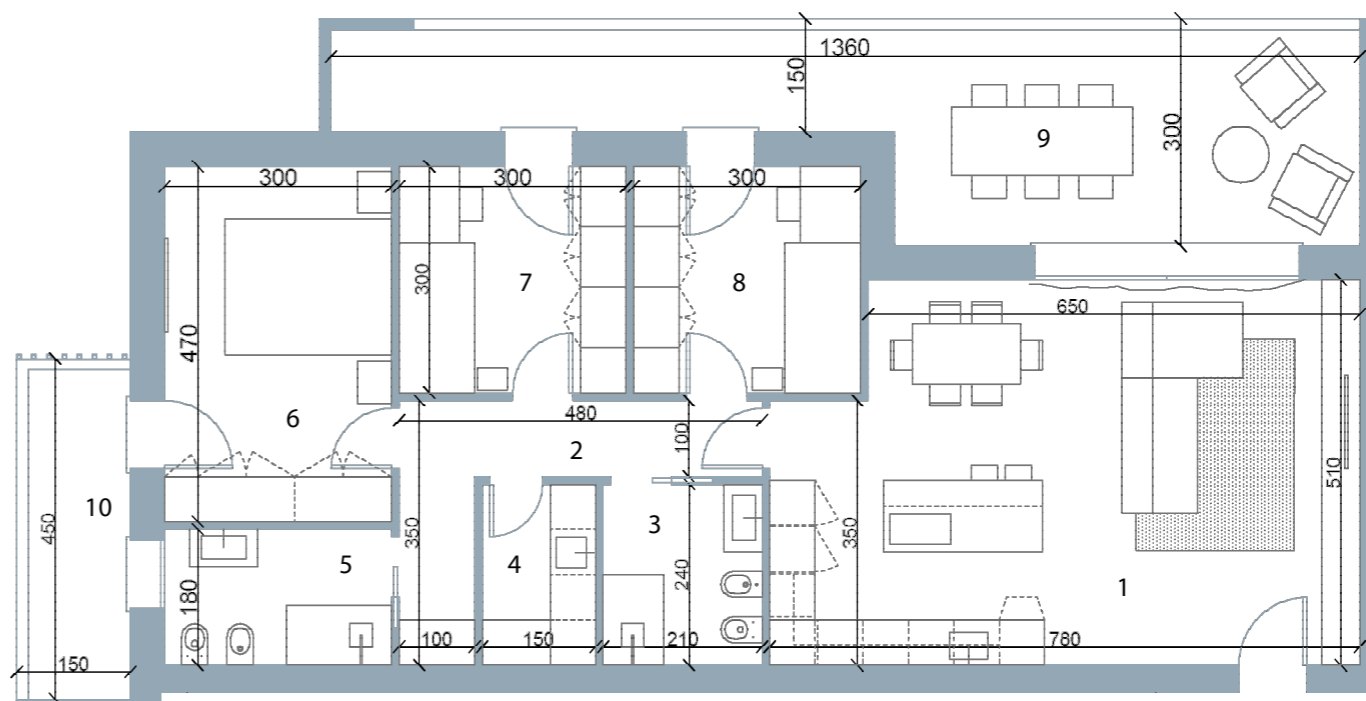


1	ZONA GIORNO	37,70 MQ
2	DISIMPEGNO	7,30 MQ
3	BAGNO CIECO	5,04 MQ
4	LAVANDERIA	3,59 MQ
5	BAGNO FINESTRATO	5,40 MQ
7	CAMERA	14,10 MQ
8	CAMERA	9,00 MQ
9	CAMERA	9,00 MQ

**TOTALE SUP. CALPESTABILE 91,13 MQ**

8	TERRAZZA	27,59 MQ
9	TERRAZZA	5,87 MQ
	GARAGE G14	21,15 MQ
	POSTO AUTO P13	12,50 MQ

**TOTALE SUP. COMMERCIALE 132,68 MQ**



NB : QUANTO RIPORTATO NEGLI ELABORATI E' INDICATIVO E NON VINCOLANTE.

GARAGE E POSTO AUTO : LA SUPERFICIE E' INDICATIVA FINO ALL'ASSEGNAZIONE.

